

条件売地  
**大山**  
〈全1区画〉

ACCESS  
東武東上線  
「大山」駅 徒歩11分  
副都心・有楽町線  
「千川」駅 徒歩18分

価格 **5,950** 万円

案内図/東京都板橋区大谷口上37-11(住居表示)

●低金利時代の今こそ堅実な投資アパートを 建築してみませんか!! ●日大病院まで徒歩1分の好立地!!



家賃予定表

301	23.11㎡	302	22.41㎡	303	20.42㎡	
70,000円		69,000円		70,000円		
201	23.11㎡	202	22.41㎡	203	20.42㎡	
68,000円		67,000円		68,000円		
101	20.06㎡	102	22.41㎡	103	20.42㎡	エントランス
64,000円		65,000円		65,000円		

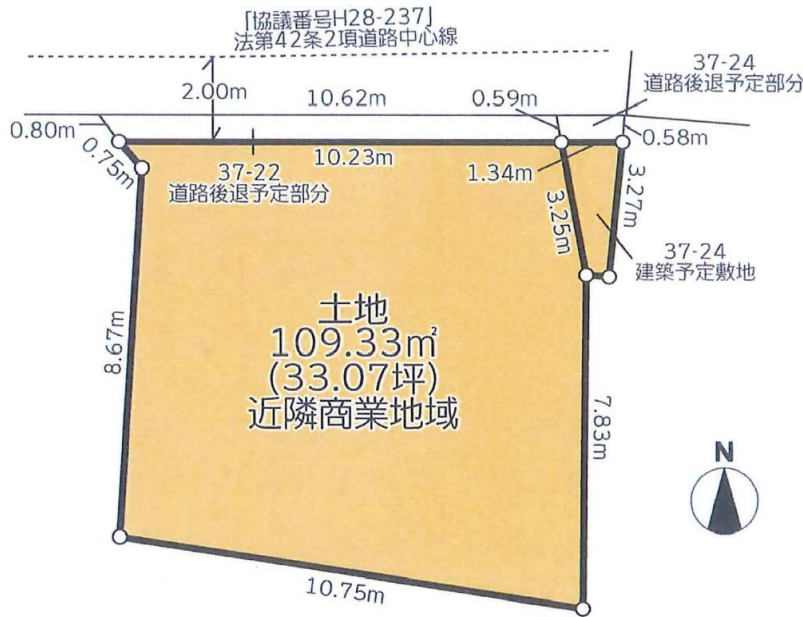
  

共益費・各室	共益費合計	賃料合計	月額収入合計
2,000円	18,000円	606,000円	624,000円

予定年収 7,488,000円 予定利回り 6.3%  
5,950万円(土地) + 5,930万円(建築費) = 11,880万円



木造3階建(耐火構造建築物) 当プランで建築した場合 5,930万円(税込)  
建築費には設計費用及びその他経費が含まれます。



- 【物件概要】
- 所在地/東京都板橋区大谷口上町37-22,37-24(地番)
  - 交通/東武東上線「大山」駅徒歩11分
  - 総区画数/1区画 ●今回販売数/1区画
  - 土地権利/所有権 ●用途地域/近隣商業地域
  - 地積/(正味)109.33㎡(33.07坪)  
他にセットバック7.19㎡有り(実測面積)
  - 建ぺい率/80% ●容積率/300%地区(240%) ●地目/宅地
  - 日影/4h-2.5h-4m
  - 接道/北約3.1m公道(セットバック後)(42条2項)
  - その他規制/準防火地域・新防火地域・第3種高度地区・最低敷地60m・景観法
  - その他/建築のご相談は随時受けます。
  - 図面と現況が異なる場合は現況を優先いたします。

●東京都知事(12)第29798号 ●(公社)全国宅地建物取引業保証協会会員 ●(公社)東京都宅地建物取引業協会会員

◆お問合せはお気軽に! 営業時間 AM9:30~PM7:00

■取引態様:媒介

**オオミハウジング株式会社**

**Tel 03-3964-8031**

担当 庄司

〒173-0014 板橋区大山東町24番10号 板橋文化会館前 [URL]http://www.oomihousing.co.jp

Fax 03-3964-8034 E-mail:info@oomihousing.co.jp

2017年4月18日